

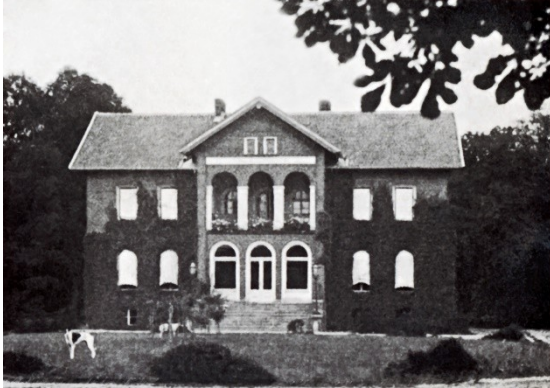
# Groß Wohnsdorf Kurortnoje

(heute Gemeinde Friedland/Prawdinsk)

1326 „Wunstorff“ (Prussengau)

Größe Anfang 1945: 1.325 ha, davon 575 ha Acker, 50 ha Wiesen, 275 ha Weiden, 375 ha Wald, Rest Wege und Hoflage

Besitzer: seit 1688 von Schroetter



Im Turm  
verbrachte  
Immanuel Kant  
regelmäßig  
seinen Urlaub



## **I. Lebendes Inventar:**

ca. 200 Pferde, davon 25 Trakehner Mutterstuten, 15 Kaltblutstuten, ca. 120 Fohlen  
400 Rinder, davon 150 Kühe, 100 Schweine mit 30 Muttersauen

## **II. Totes Inventar:**

u. a. 1 Raupenschlepper, 4 Traktoren, 3 Dreschkästen

## **III. sonstige Gebäude:**

Ziegelei Gr. Wohnsdorff mit einer Jahresproduktion von 2 – 2,5 Mio. Ziegelsteinen,  
Dachpfannen und Dränagerohren.

Vorwerke Agnesenhof, Klein Wohnsdorff, Heinrichshof, Kumerau, Herrendorf.  
Zu dem großen Waldbesitz (800 ha dazu gepachtet) gehörte auch ein Sägewerk.